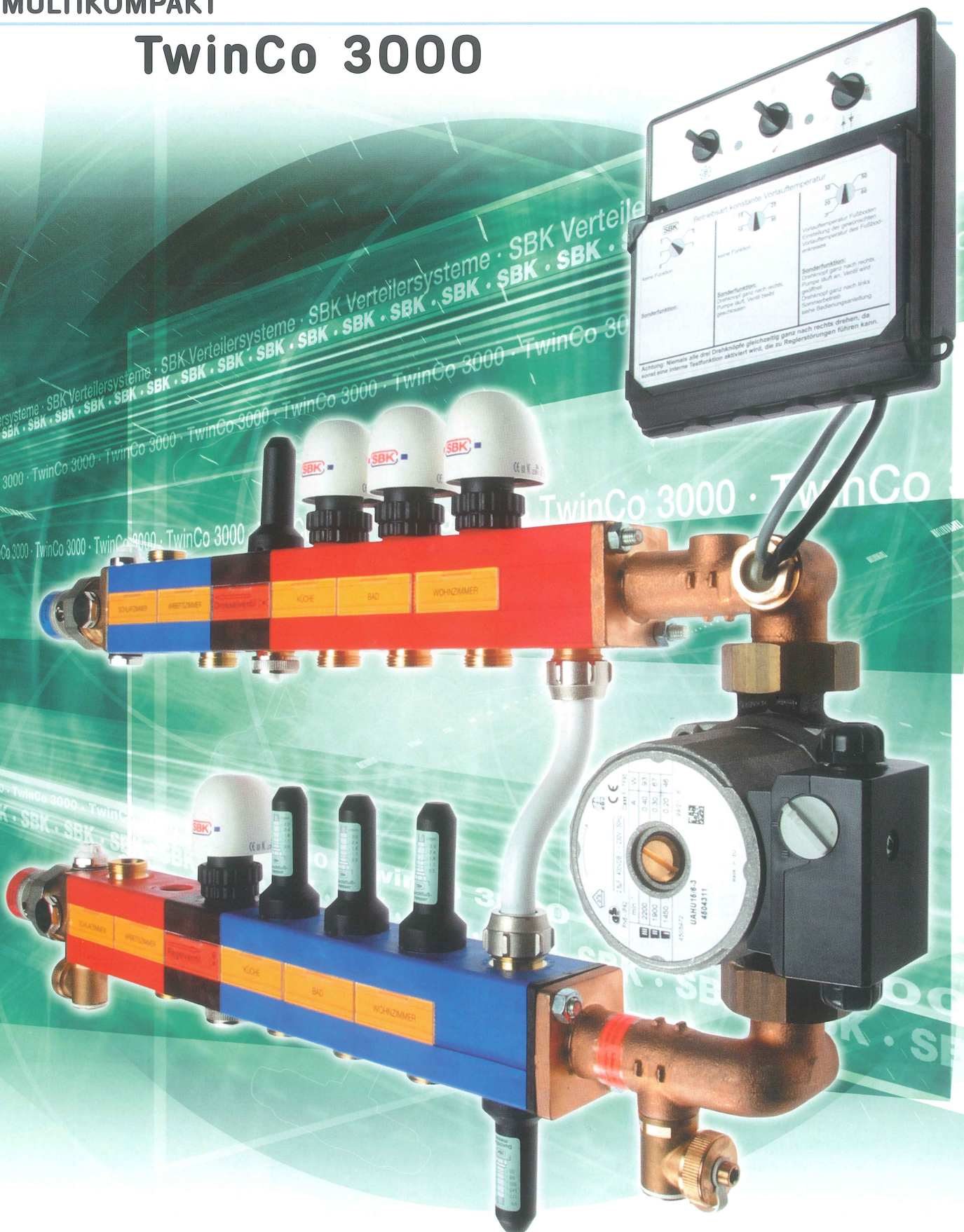




MULTIKOMPAKT

TwinCo 3000

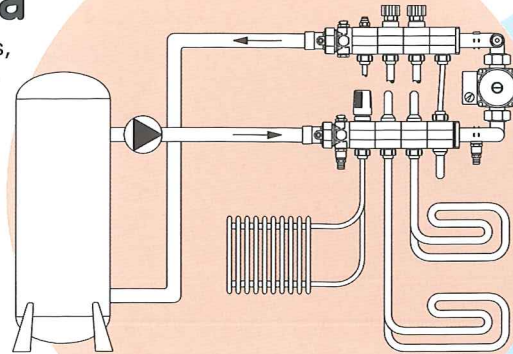


Die flexiblen Verteilersysteme aus Kunststoff für Sanitär und Heizung

Für alle, die den Komfort der Fußbodenheizung mit der Flexibilität der Heizkörperwärme nutzen wollen.

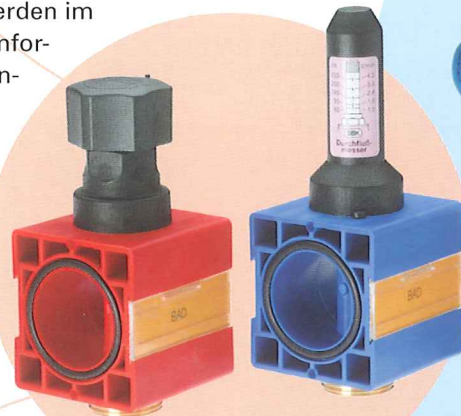
Anschlussschema

Kesselvorlauf an Rücklauf Fußbodenkreis,
Kesselrücklauf an Vorlauf Fußbodenkreis



Verteilersegmente

Korrosionsfreie und selbstisolierende Verteilersegmente aus temperatur- und druckbeständigem Kunststoff werden im Baukastensystem zum komfortablen Verteiler für Fußbodenheizung oder Heizkörperanbindung zusammengesetzt. Die im Rücklauf integrierten Durchflussmesser garantieren eine schnelle Einregulierung und optische Kontrolle der Durchflussmengen.



Regel-/Drosselventil

Über das im Verteilerstamm integrierte Regelventil wird die Vorlauftemperatur des Heizkörperkreises auf die für die Fußbodenheizung erforderliche Vorlauftemperatur abgesenkt. Das SBK-Regelventil arbeitet mit einem handelsüblichen Stelltrieb. Bereits bei der Standardausführung besteht die Möglichkeit, direkt zwischen Regel- und Drosselventil den ersten Heizkörperkreis anzuschließen.



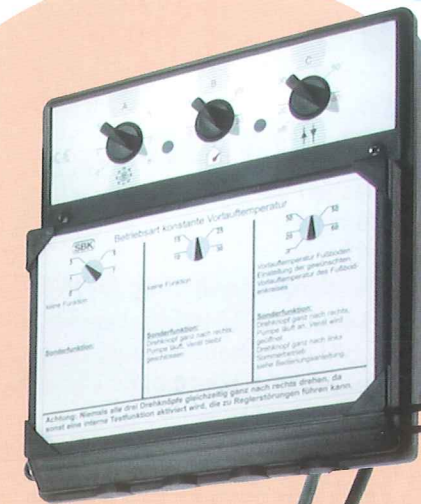
TwinCo 3000 Regelung

Die mikroprozessorgesteuerte Regelungseinheit sorgt für exakte Temperaturerfassung und erlaubt eine präzise Steuerung der Heizflächen. Einfache Einstellung und Inbetriebnahme durch nur drei Drehknöpfe.

Verschiedene Regelvarianten mit der gleichen Regelung sind möglich:

- Standardausführung ist konstante Vorlauftemperatur
- außentemperaturgeführt, über zusätzlichen Außenfühler
- kesseltemperaturgeführt, über zusätzlichen Vorlauffühler + Bypass

Bei Betrieb mit Außenfühler wird die Pumpe automatisch abgeschaltet, sobald die Außentemperatur höher ist als die gewünschte Raumtemperatur.



Pumpensteuerung

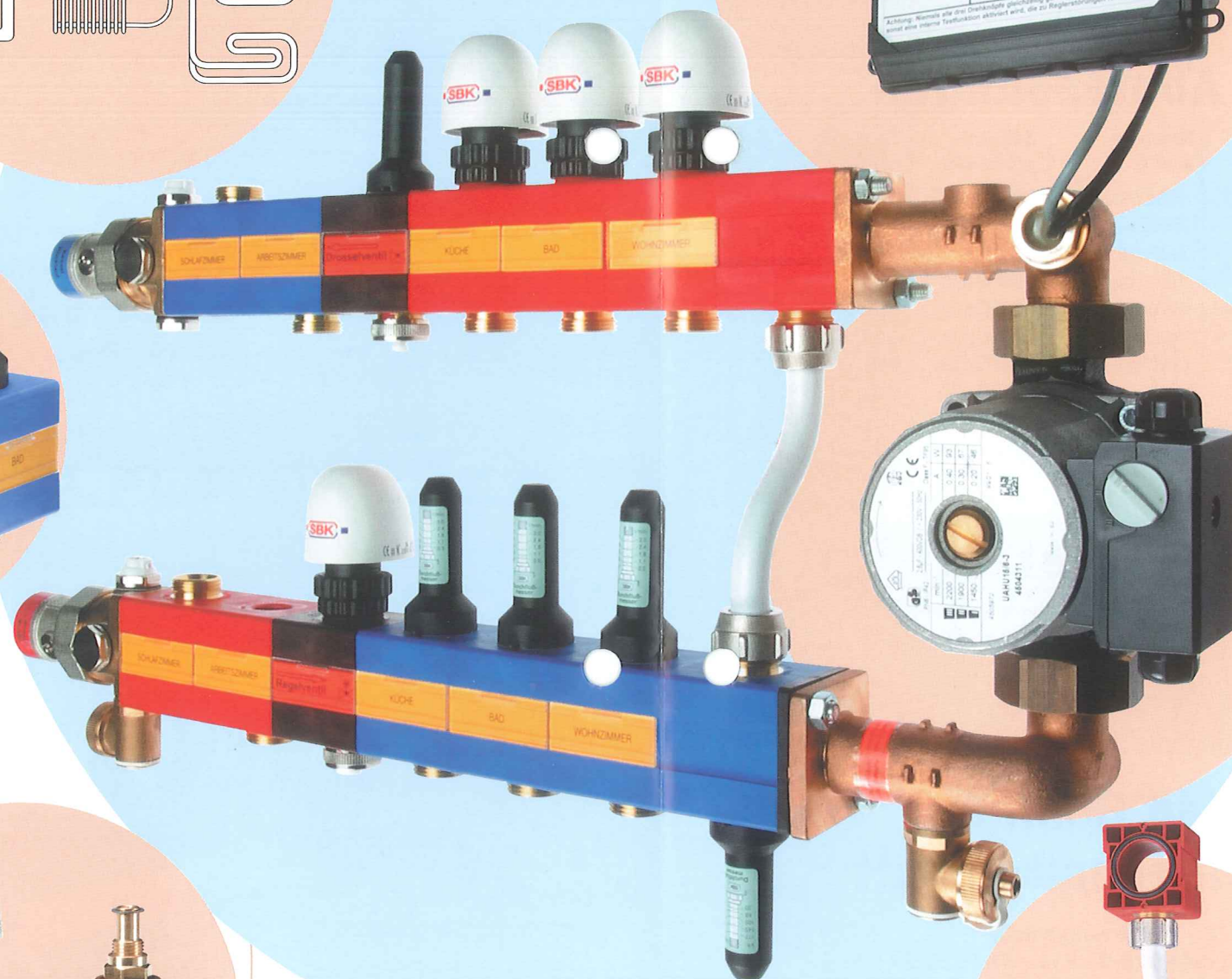
Außerhalb der Heizperiode werden die Pumpe und die Ventile einmal täglich in Betrieb genommen, um ein "Festsitzen" zu verhindern.

TwinCo Verteilerstationen werden

- als steckerfertiger Anbausatz
- als komplett montierte Station im Verteilerschrank geliefert.

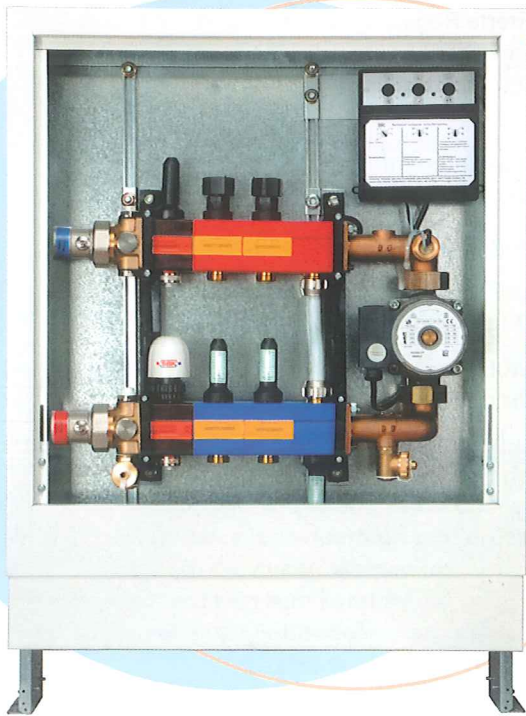
Bypass regelbar

Der Bypass ermöglicht ein Überströmen bei geschlossenen Vorlaufventilen im Fußbodenkreis. Durch den gleichzeitigen Einbau einer hydraulischen Weiche wird ein einwandfreier Betrieb, unabhängig von Art und Fabrikat der Heizungsanlagenkomponenten sichergestellt.





TwinCo 3000 - kompakt und vielseitig



Technische Daten:

geeignet für Fußbodenflächen bis 100 m²

Schaltleistung 1,5 A (300 VA)

Regelbereich 20–60 °C

Standardversion kann durch Erweiterung für Heizkörperkreise auf eine maximale Länge von 17 Heizkreisen in beliebiger Kombination (FB + HK) ausgebaut werden.

Druckgeprüft und zugelassen bis 10 bar.

Maße und Abmessungen:

Heizkreise	Verteilerlänge	Nischenbreite	Schrankgröße UP	Schrankgröße AP
2 FB + 1 HK	475 mm	530 mm	SBK Gr.06	SBK ST 600 V
3 FB + 1 HK	530 mm	800 mm	SBK Gr.10	SBK ST 750 V
4 FB + 1 HK	585 mm	800 mm	SBK Gr.10	SBK ST 750 V
5 FB + 1 HK	640 mm	800 mm	SBK Gr.10	SBK ST 750 V
6 FB + 1 HK	695 mm	800 mm	SBK Gr.10	SBK ST 900 V
7 FB + 1 HK	750 mm	1100 mm	SBK Gr.16	SBK ST 900 V
8 FB + 1 HK	805 mm	1100 mm	SBK Gr.16	SBK ST 1200 V
9 FB + 1 HK	860 mm	1100 mm	SBK Gr.16	SBK ST 1200 V
10 FB + 1 HK	915 mm	1100 mm	SBK Gr.16	SBK ST 1200 V
11 FB + 1 HK	970 mm	1100 mm	SBK Gr.16	SBK ST 1200 V

Ihr Partner vor Ort

Weltweit Kompetent!

Über 20 Jahre Erfahrung und Entwicklung haben unsere Verteilersysteme zu technisch ausgereiften und qualitativ hochwertigen Produkten werden lassen. Das bestätigen unsere Kunden weltweit. Gerne lassen wir Ihnen Referenzen zukommen.

Siegfried Böhnisch Kunststofftechnik GmbH

Maybachstraße 1 · D - 74632 Neuenstein

Tel. + 49 (0) 79 42-94 49 26-0 · Fax. -94 49 26-99

Info@SBK-Neuenstein.de · www.SBK-Neuenstein.de

Geschäftszeiten: 8–12 und 13–17 Uhr

Abbildungen enthalten
zum Teil Sonderzubehör.